

RU

HEATON plus

ПАСПОРТ

Радиаторы стальные панельные
модель: Heaton plus*

000 «Сантехкомплект» 142701, г. Видное, Белокаменное ш., д.1



* Во избежание недоразумений убедительно просим Вас внимательно изучить Паспорт, условия гарантийных обязательств, проверить правильность заполнения гарантийного талона и комплект поставки.

Паспорт действителен только при наличии правильно указанных:

- модели
- даты продажи
- печатей фирмы-продавца
- подписи покупателя

1. НАЗНАЧЕНИЕ

Стальные панельные радиаторы Heaton предназначены для применения в системах водяного отопления жилых, административных, промышленных и общественных зданий, медицинских учреждений, а также индивидуальных домов и коттеджей. Радиаторы Heaton имеют низкую тепловую инерцию, что делает возможным как ручную, так и автоматическую регулировку теплоотдачи радиаторов с помощью клапанов.

2. ИСПОЛНЕНИЕ

2.1. Радиатор Heaton представляет собой стальную панельный радиатор, состоящий из стальных нагревательных панелей с горизонтальными и вертикальными коллекторами, произведенный в соответствии с ГОСТ 31311-2005.

Радиаторы Heaton производятся следующих основных типов:

Радиатор типа Compact (C) – панельные радиаторы широкого применения с конвекционными пластинами, боковыми защитными панелями и защитной решеткой сверху. Подключение боковое универсальное (право- или левостороннее). Представленные типы 11, 21, 22, 33.

Радиатор типа Ventil Compact (VC) – панельные радиаторы, аналогичные типу C с нижним подключением, дополнительно оборудованные термостатическим вентилем и комплектом настенного крепежа. Для типов 21, 22 и 33 подключение универсальное (для 11 типа в стандартном исполнении – правостороннее подключение).

Радиатор типа Hygiene Compact (HC) – радиаторы с профилированными нагревательными панелями без конвекционных и защитных элементов. Ввиду отсутствия боковых накладок и верхней решетки типа «гриль» эти стальные радиаторы предназначены для использования в объектах службы здравоохранения, пищевой промышленности, а также в других объектах с повышенными гигиеническими требованиями. Четыре боковых присоединительных отверстия в каждом углу радиатора с внутренней резьбой G1/2. Представленные типы 10, 20, 30.

Радиатор типа Hygiene Ventil Compact (HVC) – радиаторы с профилированными нагревательными панелями без конвекционных и защитных элементов. Предназначены для использования в объектах службы здравоохранения, а также в других объектах с повышенными гигиеническими требованиями. Для соединения радиатора с трубами используют два нижних присоединительных отверстия для подключения на уровне пола, а также четыре боковых присоединительных отверстия в каждом углу радиатора для боковых присоединений. Все отверстия имеют внутреннюю резьбу G1/2. Радиатор оборудован термостатическим вентилем. Представленные типы 10, 20, 30.

3. ТЕХНИЧЕСКИЕ ДАННЫЕ

3.1. Покрытие Применяется многоступенчатая технология покраски с использованием специальной технологии подготовки поверхности и высококачественной полиэфирной эмали, используется белый цвет RAL 9016.

4. ОСНОВНЫЕ ТЕХНИЧЕСКИЕ ПАРАМЕТРЫ

- Максимальное рабочее давление по DIN EN 442/ГОСТ 31311 – 2005 – 10 атм;
- Испытательное давление по DIN EN 442/ГОСТ 31311 – 2005 – 13/15 атм;
- Максимальная температура воды (теплоносителя) – 110 °С;
- Допустимое значение pH теплоносителя – 8,0–9,5;
- Срок службы радиатора Heaton при соблюдении целевого назначения и условий эксплуатации – 25 лет.

5. МОНТАЖ РАДИАТОРА

- 5.1. Монтаж радиаторов Heaton должны производить специализированные монтажные организации, имеющие лицензию на проведение строительно-монтажных работ при наличии разрешения от эксплуатирующей организации. Не рекомендуется удалять защитную упаковку во время монтажа и до окончания общестроительных работ.
- 5.2. Установка осуществляется при помощи кронштейнов, на которые крепится радиатор.
- 5.3. При монтаже радиатора рекомендуется установка запорно-регулирующей арматуры, предназначенной для регулировки теплоотдачи отопительного прибора, а также для отключения радиатора от магистрали отопления. Запрещается устанавливать терморегулирующие клапаны (вентили) без установки байпаса (перемычки) в одноструйных системах отопления.
- 5.4. На каждый радиатор установлен воздухоотводчик (кран Маевского) в верхнем резьбовом отверстии радиатора.
- 5.5. По окончании монтажа должны быть проведены испытания смонтированного радиатора с составлением акта ввода радиатора в эксплуатацию.

6. ЭКСПЛУАТАЦИЯ РАДИАТОРА И ТЕХНИЧЕСКОЕ ОБСЛУЖИВАНИЕ

- 6.1. Проектирование, монтаж и эксплуатация системы отопления должны осуществляться в соответствии с требованиями СНиП 41.01-2003. Радиаторы Heaton могут устанавливаться как в одноструйных, так и в двухтрубных системах отопления с трубами стальными, медными или металлополимерными. Эксплуатация радиаторов Heaton допускается только в закрытых независимых системах отопления.
- 6.2. В течение всего периода эксплуатации радиатор Heaton должен быть заполнен теплоносителем, отвечающим требованиям, приведенным в «Правилах технической эксплуатации электрических станций и сетей Российской Федерации» СО 153-34.20.501-2003 (Минтопэнерго РФ.М. 1996г.).

- 6.3. Отопительные приборы, находящиеся в эксплуатации, должны быть заполнены водой как в отопительные, так и в межотопительные периоды. В аварийных и ремонтных случаях допускается слив воды из системы отопления на срок, минимально необходимый для устранения аварии и проведения ремонтных работ, но не более чем на 15 суток.
- 6.4. Использование отопительных приборов в качестве токоведущих и заземляющих устройств не допускается. Так же не допускается использование отопительных приборов (радиаторов) в системах парового отопления, системах, где теплоносителем служит вода, имеющая в своем составе агрессивные компоненты и в помещениях с агрессивной воздушной средой.
- 6.5. В течение эксплуатации прибора рекомендуется регулярно очищать поверхность панелей и внутреннюю часть от загрязнений.
- 6.6. При необходимости следует удалять воздух из прибора при помощи воздухоотводчика (крана Маевского). Не допускается резкое открытие запорных вентилей на подводках к радиатору во избежание гидравлического удара.
- 6.7. Хранить радиаторы Heaton следует в сухом месте при температуре не ниже 0 °С.

7. ГАРАНТИИ

- 7.1. На радиаторы Heaton предоставляется гарантия - 10 лет со дня продажи. Гарантия распространяется на дефекты, возникшие по вине завода-изготовителя. Претензии по гарантии не принимаются в случае несоблюдения условий по назначению и эксплуатации радиатора, указанных в настоящем паспорте.
- 7.2. В спорных случаях претензии по качеству продукции принимаются от покупателя при предъявлении следующих документов:
 - Подробного заявления с указанием паспортных данных заявителя или реквизитов организации, адреса, даты и времени обнаружения дефекта, координат монтажной организации, устанавливавшей и испытывавшей радиатор после установки;
 - Копии лицензии монтажной организации;
 - Копии акта о вводе радиатора в эксплуатацию с указанием величины испытательного давления;
 - Документа, подтверждающего покупку радиатора;
 - Оригинала паспорта радиатора с подписью потребителя.

8. КОМПЛЕКТНОСТЬ

- Радиатор в упаковке - 1 шт.;
- Комплект L-образных настенных креплений для радиаторов с боковым подключением, кроме 30(Н300, Н400, Н500), 33(Н300) типов - 2 шт. до длины 1700 мм, 3 шт. от длины 1800 мм;
- Комплект пружинных консольных креплений для всех радиаторов с нижним подключением, кроме 10, 11, 20, 30 (Н600, Н900) типов - 2 шт. до длины 1700 мм, 3 шт. от длины 1800 мм;
- Предустановленный термостатический вентиль для всех радиаторов с нижним подключением;
- Воздухоотводчик (кран Маевского) - 1 шт.;
- Заглушка стальная - 1 шт. для радиаторов с боковым подключением, 2 шт. для радиаторов с нижним подключением;
- Паспорт - 1 шт.

9. НАИМЕНОВАНИЕ И АДРЕС ИЗГОТОВИТЕЛЯ

Изготовитель - «ELEKS DIS TICARET A.S.».

Производственная площадка - «ELBA Basinclı Docum Sanayii A.S.» OSB. 50. Yil Cad. No:14, Manisa, Турция.

ВНИМАНИЕ!

Перед монтажом радиатора проверьте технические параметры системы отопления Вашего дома на соответствие техническим параметрам радиатор Heaton. Несоответствие параметров системы техническим параметрам радиатора может привести к выходу радиатора из строя!

ВНИМАНИЕ!

Для регулирования теплоотдачи радиаторов Heaton рекомендуется применять термостатический вентиль и термостатическую головку Heaton.

Для подключения к горизонтальным системам отопления радиаторов с нижним расположением присоединительных штуцеров рекомендуется использовать узлы нижнего подключения Heaton (прямой/угловой).

**С условиями установки и эксплуатации радиаторов ознакомлен (а):
Претензий по товарному виду радиаторов не имею**

201 _ г.

Подпись _____

HEATON plus

ПРИЛОЖЕНИЕ



Heaton plus Compact
Heaton plus Ventil Compact
Heaton plus Hygiene Compact
Heaton plus Hygiene Ventil Compact

МОДЕЛЬ: HEATON PLUS COMPACT

тип	межосевое расстояние, мм	линейные размеры			Q _н (ΔT) ₀ , кВт	вес, кг (нетто)	объем воды, л	тип	межосевое расстояние, мм	линейные размеры			Q _н (ΔT) ₀ , кВт	вес, кг (нетто)	объем воды, л
		высота, мм	длина, мм	глубина, мм						высота, мм	длина, мм	глубина, мм			
11 249	300	400	53	0,295	3,64	0,70	11 549	600	1700	53	2,402	27,86	5,19		
11 249	300	500	53	0,369	4,42	0,88	11 549	600	1800	53	2,543	29,47	5,49		
11 249	300	600	53	0,443	5,20	1,06	11 549	600	1900	53	2,684	31,08	5,80		
11 249	300	700	53	0,517	5,98	1,23	11 549	600	2000	53	2,825	32,68	6,10		
11 249	300	800	53	0,591	6,76	1,41	11 549	600	2100	53	2,966	34,29	6,41		
11 249	300	900	53	0,664	7,54	1,58	11 549	600	2200	53	3,108	35,90	6,71		
11 249	300	1000	53	0,738	8,32	1,76	11 549	600	2300	53	3,249	37,51	7,02		
11 249	300	1100	53	0,812	9,10	1,94	11 549	600	2400	53	3,390	39,12	7,32		
11 249	300	1200	53	0,886	9,88	2,11	11 549	600	2500	53	3,532	40,73	7,63		
11 249	300	1300	53	0,960	10,65	2,29	11 549	600	2600	53	3,673	42,34	7,94		
11 249	300	1400	53	1,033	11,43	2,46	11 549	600	2700	53	3,814	43,94	8,24		
11 249	300	1500	53	1,107	12,22	2,64	11 549	600	2800	53	3,956	45,55	8,54		
11 249	300	1600	53	1,181	13,00	2,82	11 549	600	2900	53	4,097	47,16	8,85		
11 249	300	1700	53	1,255	13,78	2,99	11 849	900	3000	53	4,238	48,77	9,15		
11 249	300	1800	53	1,328	14,60	3,17	11 849	900	400	53	0,790	10,15	1,82		
11 249	300	1900	53	1,402	15,38	3,34	11 849	900	500	53	0,987	12,59	2,28		
11 249	300	2000	53	1,476	16,16	3,52	11 849	900	600	53	1,185	15,02	2,73		
11 249	300	2100	53	1,550	16,94	3,70	11 849	900	700	53	1,382	17,46	3,19		
11 249	300	2200	53	1,624	17,72	3,87	11 849	900	800	53	1,580	19,90	3,64		
11 249	300	2300	53	1,697	18,50	4,05	11 849	900	900	53	1,777	22,34	4,10		
11 249	300	2400	53	1,771	19,28	4,22	11 849	900	1000	53	1,975	24,78	4,55		
11 249	300	2500	53	1,845	20,06	4,40	11 849	900	1100	53	2,172	27,21	5,01		
11 249	300	2600	53	1,919	20,84	4,57	11 849	900	1200	53	2,370	29,65	5,46		
11 249	300	2700	53	1,993	21,62	4,75	11 849	900	1300	53	2,567	32,09	5,92		
11 249	300	2800	53	2,066	22,40	4,93	11 849	900	1400	53	2,764	34,53	6,37		
11 249	300	2900	53	2,140	23,18	5,10	11 849	900	1500	53	2,962	36,96	6,83		
11 249	300	3000	53	2,214	23,96	5,28	11 849	900	1600	53	3,159	39,40	7,28		
11 349	400	400	53	0,389	4,72	0,87	11 849	900	1700	53	3,357	41,84	7,74		
11 349	400	500	53	0,485	5,78	1,09	11 849	900	1800	53	3,554	44,33	8,19		
11 349	400	600	53	0,582	6,84	1,30	11 849	900	1900	53	3,752	46,77	8,65		
11 349	400	700	53	0,679	7,89	1,52	11 849	900	2000	53	3,949	49,20	9,10		
11 349	400	800	53	0,776	8,95	1,74	11 849	900	2100	53	4,147	51,64	9,56		
11 349	400	900	53	0,873	10,00	1,95	11 849	900	2200	53	4,344	54,08	10,01		
11 349	400	1000	53	0,970	11,06	2,17	11 849	900	2300	53	4,542	56,52	10,47		
11 349	400	1100	53	1,067	12,12	2,39	11 849	900	2400	53	4,739	58,96	10,92		
11 349	400	1200	53	1,164	13,17	2,60	11 849	900	2500	53	4,936	61,39	11,38		
11 349	400	1300	53	1,261	14,23	2,82	11 849	900	2600	53	5,134	63,83	11,84		
11 349	400	1400	53	1,358	15,28	3,04	11 849	900	2700	53	5,331	66,27	12,29		
11 349	400	1500	53	1,455	16,34	3,26	11 849	900	2800	53	5,529	68,71	12,74		
11 349	400	1600	53	1,552	17,40	3,47	11 849	900	2900	53	5,726	71,14	13,20		
11 349	400	1700	53	1,649	18,50	3,69	11 849	900	3000	53	5,924	73,58	13,65		
11 349	400	1800	53	1,746	19,59	3,91	21 249	300	400	70	0,454	5,48	1,41		
11 349	400	1900	53	1,843	20,61	4,12	21 249	300	500	70	0,567	7,61	1,77		
11 349	400	2000	53	1,940	21,67	4,34	21 249	300	600	70	0,680	9,01	2,12		
11 349	400	2100	53	2,037	22,73	4,57	21 249	300	700	70	0,794	10,40	2,47		
11 349	400	2200	53	2,134	23,79	4,78	21 249	300	800	70	0,908	11,79	2,82		
11 349	400	2300	53	2,231	24,84	4,99	21 249	300	900	70	1,020	13,25	3,18		
11 349	400	2400	53	2,328	25,89	5,21	21 249	300	1000	70	1,134	14,64	3,53		
11 349	400	2500	53	2,425	26,95	5,43	21 249	300	1100	70	1,247	16,04	3,88		
11 349	400	2600	53	2,522	28,01	5,64	21 249	300	1200	70	1,361	17,43	4,24		
11 349	400	2700	53	2,619	29,06	5,86	21 249	300	1300	70	1,474	18,82	4,59		
11 349	400	2800	53	2,716	30,12	6,08	21 249	300	1400	70	1,587	20,27	4,94		
11 349	400	2900	53	2,813	31,17	6,29	21 249	300	1500	70	1,701	21,67	5,30		
11 349	400	3000	53	2,910	32,23	6,51	21 249	300	1600	70	1,814	23,07	5,65		
11 449	500	400	53	0,477	5,81	1,06	21 249	300	1700	70	1,928	24,51	6,00		
11 449	500	500	53	0,596	7,14	1,33	21 249	300	1800	70	2,041	25,91	6,35		
11 449	500	600	53	0,715	8,47	1,59	21 249	300	1900	70	2,154	27,35	6,71		
11 449	500	700	53	0,834	9,81	1,86	21 249	300	2000	70	2,268	28,75	7,06		
11 449	500	800	53	0,954	11,14	2,12	21 249	300	2100	70	2,381	30,14	7,41		
11 449	500	900	53	1,073	12,47	2,39	21 249	300	2200	70	2,494	31,54	7,77		
11 449	500	1000	53	1,192	13,80	2,65	21 249	300	2300	70	2,608	32,93	8,12		
11 449	500	1100	53	1,311	15,14	2,92	21 249	300	2400	70	2,721	34,38	8,47		
11 449	500	1200	53	1,430	16,47	3,18	21 249	300	2500	70	2,835	35,78	8,83		
11 449	500	1300	53	1,550	17,80	3,45	21 249	300	2600	70	2,949	37,17	9,18		
11 449	500	1400	53	1,669	19,13	3,71	21 249	300	2700	70	3,061	38,57	9,53		
11 449	500	1500	53	1,788	20,47	3,98	21 249	300	2800	70	3,175	39,96	9,88		
11 449	500	1600	53	1,907	21,80	4,24	21 249	300	2900	70	3,288	41,36	10,24		
11 449	500	1700	53	2,026	23,18	4,51	21 249	300	3000	70	3,402	42,75	10,59		
11 449	500	1800	53	2,145	24,57	4,77	21 349	400	400	70	0,577	7,17	1,69		
11 449	500	1900	53	2,265	25,84	5,04	21 349	400	500	70	0,721	9,97	2,12		
11 449	500	2000	53	2,384	27,18	5,30	21 349	400	600	70	0,865	11,84	2,54		
11 449	500	2100	53	2,503	28,51	5,57	21 349	400	700	70	1,010	13,71	2,96		
11 449	500	2200	53	2,622	29,84	5,83	21 349	400	800	70	1,154	15,58	3,38		
11 449	500	2300	53	2,741	31,17	6,10	21 349	400	900	70	1,298	17,44	3,81		
11 449	500	2400	53	2,861	32,51	6,36	21 349	400	1000	70	1,442	19,38	4,23		
11 449	500	2500	53	2,980	33,84	6,63	21 349	400	1100	70	1,586	21,25	4,65		
11 449	500	2600	53	3,099	35,17	6,89	21 349	400	1200	70	1,731	23,12	5,08		
11 449	500	2700	53	3,218	36,50	7,16	21 349	400	1300	70	1,875	24,99	5,50		
11 449	500	2800	53	3,337	37,84	7,42	21 349	400	1400	70	2,019	26,91	5,92		
11 449	500	2900	53	3,457	39,17	7,69	21 349	400	1500	70	2,163	28,78	6,35		
11 449	500	3000	53	3,576	40,50	7,95	21 349	400	1600	70	2,308	30,65	6,77		
11 549	600	400	53	0,565	6,89	1,22	21 349	400	1700	70	2,452	32,57	7,19		
11 549	600	500	53	0,706	8,50	1,53	21 349	400	1800	70	2,596	34,44	7,61		
11 549	600	600	53	0,848	10,11	1,83	21 349	400	1900	70	2,740	36,37	8,04		
11 549	600	700	53	0,989	11,72	2,14	21 349	400	2000	70	2,884	38,24	8,46		
11 549	600	800	53	1,130	13,33	2,44	21 349	400	2100	70	3,029	40,11	8,88		
11 549	600	900	53	1,271	14,94	2,75	21 349	400	2200	70	3,173	41,98	9,31		
11 549	600	1000	53	1,413	16,55	3,05	21 349	400	2300	70	3,317	43,85	9,73		
11 549	600	1100	53	1,554	18,15	3,36	21 349	400	2400	70	3,461	45,77	10,15		
11 549	600	1200	53	1,695	19,76	3,66	21 349	400	2500	70	3,605	47,64	10,58		
11 549	600	1300	53	1,836	21,37	3,97	21 349	400	2600	70	3,				

МОДЕЛЬ: HEATON PLUS COMPACT

тип	межосевое расстояние, мм	линейные размеры			Q _н (ΔT) _н , кВт	вес, кг (нетто)	объем воды, л	тип	межосевое расстояние, мм	линейные размеры			Q _н (ΔT) _н , кВт	вес, кг (нетто)	объем воды, л
		высота, мм	длина, мм	глубина, мм						высота, мм	длина, мм	глубина, мм			
21	349	400	3000	70	4,327	57,00	12,69	22	249	300	1600	104	2,311	24,80	5,65
21	449	500	400	70	0,694	9,99	2,12	22	249	300	1700	104	2,456	26,34	6,00
21	449	500	500	70	0,867	12,33	2,66	22	249	300	1800	104	2,600	27,83	6,35
21	449	500	600	70	1,041	14,68	3,19	22	249	300	1900	104	2,744	29,41	6,71
21	449	500	700	70	1,215	17,03	3,72	22	249	300	2000	104	2,889	30,94	7,05
21	449	500	800	70	1,388	19,37	4,25	22	249	300	2100	104	3,033	32,39	7,41
21	449	500	900	70	1,561	21,77	4,78	22	249	300	2200	104	3,178	33,88	7,77
21	449	500	1000	70	1,735	24,11	5,31	22	249	300	2300	104	3,322	35,37	8,12
21	449	500	1100	70	1,908	26,46	5,84	22	249	300	2400	104	3,467	36,94	8,47
21	449	500	1200	70	2,082	28,80	6,37	22	249	300	2500	104	3,611	38,41	8,81
21	449	500	1300	70	2,255	31,15	6,90	22	249	300	2600	104	3,756	39,92	9,18
21	449	500	1400	70	2,429	33,55	7,43	22	249	300	2700	104	3,900	41,41	9,53
21	449	500	1500	70	2,602	35,90	7,97	22	249	300	2800	104	4,045	42,90	9,88
21	449	500	1600	70	2,775	38,24	8,50	22	249	300	2900	104	4,189	44,40	10,24
21	449	500	1700	70	2,949	40,64	9,03	22	249	300	3000	104	4,333	45,89	10,59
21	449	500	1800	70	3,122	42,98	9,56	22	349	400	400	104	0,736	8,81	1,69
21	449	500	1900	70	3,296	45,38	10,09	22	349	400	500	104	0,921	10,62	2,12
21	449	500	2000	70	3,469	47,73	10,62	22	349	400	600	104	1,105	12,84	2,54
21	449	500	2100	70	3,643	50,07	11,15	22	349	400	700	104	1,289	14,85	2,99
21	449	500	2200	70	3,816	52,42	11,68	22	349	400	800	104	1,473	16,86	3,38
21	449	500	2300	70	3,990	54,76	12,21	22	349	400	900	104	1,657	18,86	3,81
21	449	500	2400	70	4,163	57,16	12,74	22	349	400	1000	104	1,841	20,97	4,23
21	449	500	2500	70	4,337	59,57	13,28	22	349	400	1100	104	2,025	23,19	4,65
21	449	500	2600	70	4,510	61,85	13,81	22	349	400	1200	104	2,209	25,50	5,08
21	449	500	2700	70	4,684	64,20	14,34	22	349	400	1300	104	2,394	27,01	5,50
21	449	500	2800	70	4,857	66,54	14,87	22	349	400	1400	104	2,578	29,11	5,92
21	449	500	2900	70	5,030	68,89	15,40	22	349	400	1500	104	2,762	31,12	6,35
21	449	500	3000	70	5,204	71,24	15,93	22	349	400	1600	104	2,946	33,14	6,77
21	449	600	400	70	0,807	11,87	2,40	22	349	400	1700	104	3,130	35,20	7,19
21	549	600	500	70	1,009	14,69	3,00	22	349	400	1800	104	3,314	37,21	7,61
21	549	600	600	70	1,211	17,52	3,60	22	349	400	1900	104	3,498	39,31	8,04
21	549	600	700	70	1,413	20,34	4,20	22	349	400	2000	104	3,682	41,32	8,46
21	549	600	800	70	1,615	23,16	4,80	22	349	400	2100	104	3,867	43,34	8,88
21	549	600	900	70	1,816	26,03	5,40	22	349	400	2200	104	4,051	45,35	9,31
21	549	600	1000	70	2,018	28,85	6,00	22	349	400	2300	104	4,235	47,36	9,73
21	549	600	1100	70	2,220	31,67	6,60	22	349	400	2400	104	4,419	49,46	10,15
21	549	600	1200	70	2,422	34,49	7,20	22	349	400	2500	104	4,603	51,47	10,58
21	549	600	1300	70	2,624	37,31	7,80	22	349	400	2600	104	4,787	53,49	11,00
21	549	600	1400	70	2,826	40,19	8,40	22	349	400	2700	104	4,971	55,50	11,42
21	549	600	1500	70	3,027	43,01	9,00	22	349	400	2800	104	5,155	57,51	11,84
21	549	600	1600	70	3,229	45,83	9,60	22	349	400	2900	104	5,339	59,53	12,27
21	549	600	1700	70	3,431	48,70	10,20	22	349	400	3000	104	5,524	61,54	12,69
21	549	600	1800	70	3,633	51,52	10,80	22	449	500	400	104	0,886	10,87	2,12
21	549	600	1900	70	3,835	54,39	11,40	22	449	500	500	104	1,107	13,40	2,66
21	549	600	2000	70	4,036	57,22	12,00	22	449	500	600	104	1,329	15,94	3,19
21	549	600	2100	70	4,238	60,09	12,60	22	449	500	700	104	1,551	18,48	3,73
21	549	600	2200	70	4,440	62,86	13,20	22	449	500	800	104	1,772	21,01	4,25
21	549	600	2300	70	4,642	65,68	13,80	22	449	500	900	104	1,993	23,63	4,78
21	549	600	2400	70	4,844	68,55	14,40	22	449	500	1000	104	2,215	26,17	5,31
21	549	600	2500	70	5,046	71,37	15,00	22	449	500	1100	104	2,436	28,71	5,84
21	549	600	2600	70	5,247	74,19	15,60	22	449	500	1200	104	2,658	31,25	6,37
21	549	600	2700	70	5,449	77,01	16,20	22	449	500	1300	104	2,879	33,78	6,90
21	549	600	2800	70	5,651	79,84	16,80	22	449	500	1400	104	3,101	36,40	7,43
21	549	600	2900	70	5,853	82,66	17,40	22	449	500	1500	104	3,322	39,03	7,97
21	549	600	3000	70	6,055	85,48	18,00	22	449	500	1600	104	3,544	41,67	8,50
21	849	900	400	70	1,246	17,53	3,84	22	449	500	700	104	3,765	44,06	9,03
21	849	900	500	70	1,408	21,78	4,80	22	449	500	1800	104	3,987	46,59	9,56
21	849	900	600	70	1,689	26,02	5,76	22	449	500	1900	104	4,208	49,21	10,09
21	849	900	700	70	1,971	30,27	6,72	22	449	500	2000	104	4,430	51,75	10,62
21	849	900	800	70	2,252	34,52	7,68	22	449	500	2100	104	4,651	54,28	11,15
21	849	900	900	70	2,534	38,81	8,64	22	449	500	2200	104	4,873	56,82	11,68
21	849	900	1000	70	2,815	43,06	9,60	22	449	500	2300	104	5,094	59,36	12,21
21	849	900	1100	70	3,097	47,31	10,56	22	449	500	2400	104	5,316	61,98	12,74
21	849	900	1200	70	3,379	51,56	11,52	22	449	500	2500	104	5,537	64,51	13,28
21	849	900	1300	70	3,660	55,80	12,48	22	449	500	2600	104	5,759	67,05	13,81
21	849	900	1400	70	3,942	60,10	13,44	22	449	500	2700	104	5,980	69,58	14,34
21	849	900	1500	70	4,223	64,35	14,40	22	449	500	2800	104	6,202	72,12	14,87
21	849	900	1600	70	4,505	68,59	15,36	22	449	500	2900	104	6,423	74,66	15,40
21	849	900	1700	70	4,787	72,83	16,32	22	449	500	3000	104	6,645	77,19	15,93
21	849	900	1800	70	5,068	77,14	17,28	22	549	600	400	104	1,027	12,93	2,40
21	849	900	1900	70	5,349	81,44	18,24	22	549	600	500	104	1,284	15,99	3,00
21	849	900	2000	70	5,631	85,68	19,20	22	549	600	600	104	1,541	19,05	3,60
21	849	900	2100	70	5,912	89,93	20,16	22	549	600	700	104	1,798	22,11	4,20
21	849	900	2200	70	6,194	94,18	21,12	22	549	600	800	104	2,055	25,16	4,80
21	849	900	2300	70	6,476	98,42	22,08	22	549	600	900	104	2,311	28,31	5,40
21	849	900	2400	70	6,757	102,72	23,04	22	549	600	1000	104	2,568	31,47	6,00
21	849	900	2500	70	7,039	106,97	24,00	22	549	600	1100	104	2,825	34,62	6,60
21	849	900	2600	70	7,321	111,21	24,96	22	549	600	1200	104	3,082	37,77	7,20
21	849	900	2700	70	7,602	115,46	25,92	22	549	600	1300	104	3,339	40,94	7,80
21	849	900	2800	70	7,883	119,71	26,88	22	549	600	1400	104	3,596	44,08	8,40
21	849	900	2900	70	8,165	123,96	27,84	22	549	600	1500	104	3,852	46,80	9,00
21	849	900	3000	70	8,446	128,20	28,80	22	549	600	1600	104	4,109	49,74	9,60
22	249	300	400	104	0,578	6,75	1,61	22	549	600	1700	104	4,366	52,67	10,20
22	249	300	500	104	0,722	8,24	1,77	22	549	600	1800	104	4,623	55,97	10,80
22	249	300	600	104	0,867	9,73									

МОДЕЛЬ: HEATON PLUS COMPACT

тип	межосевое расстояние, мм	линейные размеры			Q _н (ΔT) ₀ , кВт	вес, кг (нетто)	объем воды, л	тип	межосевое расстояние, мм	линейные размеры			Q _н (ΔT) ₀ , кВт	вес, кг (нетто)	объем воды, л
		высота, мм	длина, мм	глубина, мм						высота, мм	длина, мм	глубина, мм			
22 549	600	2900	104	7.448	89,79	17,40	33 449	500	1500	160	4.501	58,23	11,85		
22 549	600	3000	104	7.705	92,85	18,00	33 449	500	1600	160	4.802	62,03	12,64		
22 849	900	400	104	1.428	19,11	3,84	33 449	500	1700	160	5.102	65,88	13,43		
22 849	900	500	104	1.785	23,74	4,80	33 449	500	1800	160	5.402	69,67	14,22		
22 849	900	600	104	2.142	28,37	5,76	33 449	500	1900	160	5.702	73,51	15,01		
22 849	900	700	104	2.500	32,99	6,72	33 449	500	2000	160	6.002	77,40	15,80		
22 849	900	800	104	2.857	37,62	7,68	33 449	500	2100	160	6.302	81,20	16,59		
22 849	900	900	104	3.214	42,23	8,64	33 449	500	2200	160	6.602	85,00	17,38		
22 849	900	1000	104	3.571	46,96	9,60	33 449	500	2300	160	6.902	88,80	18,17		
22 849	900	1100	104	3.928	51,58	10,56	33 449	500	2400	160	7.202	92,63	18,96		
22 849	900	1200	104	4.285	56,21	11,52	33 449	500	2500	160	7.502	96,53	19,75		
22 849	900	1300	104	4.642	60,84	12,48	33 449	500	2600	160	7.802	100,32	20,54		
22 849	900	1400	104	4.999	65,55	13,44	33 449	500	2700	160	8.103	104,12	21,33		
22 849	900	1500	104	5.356	70,18	14,40	33 449	500	2800	160	8.403	107,92	22,12		
22 849	900	1600	104	5.713	74,81	15,36	33 449	500	2900	160	8.703	111,72	22,91		
22 849	900	1700	104	6.070	79,48	16,32	33 449	500	3000	160	9.003	115,51	23,70		
22 849	900	1800	104	6.427	84,11	17,28	33 549	600	400	160	1.399	19,27	3,66		
22 849	900	1900	104	6.784	88,82	18,24	33 549	600	500	160	1.749	23,85	4,58		
22 849	900	2000	104	7.141	93,45	19,20	33 549	600	600	160	2.099	28,43	5,49		
22 849	900	2100	104	7.499	98,08	20,16	33 549	600	700	160	2.449	33,02	6,41		
22 849	900	2200	104	7.856	102,70	21,12	33 549	600	800	160	2.799	37,59	7,32		
22 849	900	2300	104	8.213	107,33	22,08	33 549	600	900	160	3.148	42,31	8,24		
22 849	900	2400	104	8.570	111,96	23,04	33 549	600	1000	160	3.498	46,89	9,15		
22 849	900	2500	104	8.927	116,57	24,00	33 549	600	1100	160	3.848	51,47	10,07		
22 849	900	2600	104	9.284	121,30	24,96	33 549	600	1200	160	4.198	56,05	10,98		
22 849	900	2700	104	9.641	125,93	25,92	33 549	600	1300	160	4.548	60,63	11,90		
22 849	900	2800	104	9.998	130,55	26,88	33 549	600	1400	160	4.897	65,35	12,81		
22 849	900	2900	104	10.355	135,18	27,84	33 549	600	1500	160	5.247	69,93	13,73		
22 849	900	3000	104	10.712	139,81	28,80	33 549	600	1600	160	5.597	74,51	14,64		
33 249	300	400	160	0.779	10,02	2,08	33 549	600	1700	160	5.947	79,14	15,56		
33 249	300	500	160	0.974	12,25	2,60	33 549	600	1800	160	6.297	83,72	16,47		
33 249	300	600	160	1.168	14,48	3,12	33 549	600	1900	160	6.647	88,43	17,39		
33 249	300	700	160	1.363	16,71	3,64	33 549	600	2000	160	6.996	93,01	18,30		
33 249	300	800	160	1.558	18,95	4,16	33 549	600	2100	160	7.346	97,59	19,22		
33 249	300	900	160	1.753	21,31	4,68	33 549	600	2200	160	7.696	102,17	20,13		
33 249	300	1000	160	1.947	23,55	5,2	33 549	600	2300	160	8.046	106,75	21,05		
33 249	300	1100	160	2.142	25,78	5,72	33 549	600	2400	160	8.396	111,47	21,96		
33 249	300	1200	160	2.337	28,01	6,24	33 549	600	2500	160	8.745	116,05	22,88		
33 249	300	1300	160	2.532	30,24	6,76	33 549	600	2600	160	9.095	120,63	23,79		
33 249	300	1400	160	2.726	32,61	7,28	33 549	600	2700	160	9.445	125,21	24,71		
33 249	300	1500	160	2.921	34,84	7,80	33 549	600	2800	160	9.795	129,79	25,62		
33 249	300	1600	160	3.116	37,07	8,32	33 549	600	2900	160	10.145	134,37	26,54		
33 249	300	1700	160	3.311	39,35	8,84	33 549	600	3000	160	10.495	138,95	27,45		
33 249	300	1800	160	3.505	41,59	9,36	33 849	900	400	160	1.952	28,53	5,54		
33 249	300	1900	160	3.700	43,95	9,88	33 849	900	500	160	2.440	35,46	6,93		
33 249	300	2000	160	3.895	46,18	10,40	33 849	900	600	160	2.928	42,38	8,31		
33 249	300	2100	160	4.090	48,42	10,92	33 849	900	700	160	3.416	49,31	9,70		
33 249	300	2200	160	4.284	50,65	11,44	33 849	900	800	160	3.904	56,24	11,08		
33 249	300	2300	160	4.479	52,88	11,96	33 849	900	900	160	4.392	63,31	12,47		
33 249	300	2400	160	4.674	55,25	12,48	33 849	900	1000	160	4.880	70,23	13,85		
33 249	300	2500	160	4.869	57,48	13,00	33 849	900	1100	160	5.368	77,16	15,24		
33 249	300	2600	160	5.063	59,71	13,52	33 849	900	1200	160	5.856	84,09	16,62		
33 249	300	2700	160	5.258	61,94	14,04	33 849	900	1300	160	6.344	91,02	18,01		
33 249	300	2800	160	5.453	64,17	14,56	33 849	900	1400	160	6.832	98,08	19,39		
33 249	300	2900	160	5.648	66,41	15,08	33 849	900	1500	160	7.320	105,01	20,78		
33 249	300	3000	160	5.842	68,64	15,60	33 849	900	1600	160	7.808	111,94	22,16		
33 349	400	400	160	0.994	13,10	2,59	33 849	900	1700	160	8.296	118,92	23,55		
33 349	400	500	160	1.243	16,12	3,24	33 849	900	1800	160	8.784	125,85	24,93		
33 349	400	600	160	1.491	19,13	3,89									
33 349	400	700	160	1.740	22,15	4,54									
33 349	400	800	160	1.988	25,16	5,18									
33 349	400	900	160	2.237	28,31	5,83									
33 349	400	1000	160	2.486	31,33	6,48									
33 349	400	1100	160	2.734	34,34	7,13									
33 349	400	1200	160	2.983	37,36	7,78									
33 349	400	1300	160	3.231	40,37	8,42									
33 349	400	1400	160	3.480	43,52	9,07									
33 349	400	1500	160	3.728	46,54	9,72									
33 349	400	1600	160	3.977	49,55	10,37									
33 349	400	1700	160	4.225	52,61	11,02									
33 349	400	1800	160	4.474	55,63	11,66									
33 349	400	1900	160	4.723	58,78	12,31									
33 349	400	2000	160	4.971	61,79	12,96									
33 349	400	2100	160	5.220	64,81	13,61									
33 349	400	2200	160	5.468	67,82	14,26									
33 349	400	2300	160	5.717	70,84	14,90									
33 349	400	2400	160	5.965	73,99	15,55									
33 349	400	2500	160	6.214	77,00	16,20									
33 349	400	2600	160	6.462	80,02	16,85									
33 349	400	2700	160	6.711	83,03	17,50									
33 349	400	2800	160	6.960	86,05	18,14									
33 349	400	2900	160	7.208	89,06	18,79									
33 349	400	3000	160	7.457	92,08	19,44									
33 449	500	400	160	1.200	16,19	3,16									
33 449	500	500	160	1.500	19,99	3,95									
33 449	500	600	160	1.801	23,78	4,74									
33 449	500	700	160	2.101	27,58	5,53									
33 449	500	800	160	2.401	31,38	6,32									
33 449	500	900	160	2.701	35,31	7,11									
33 449	500	1000	160	3.001	39,11	7,9									
33 449	500	1100	160	3.301	42,91	8,69									
33 449	500	1200	160	3.601	46,70	9,48									
33 449	500	1300	160	3.901	50,50	10,27									
33 449	500	1400	160	4.201	54,33	11,06									

* Номинальный тепловой поток. Данные указаны при нормальных условиях — температура воды на входе t_в=105 °С, на выходе t_в=75 °С, температура воздуха t_{воз}=20 °С.

МОДЕЛЬ: HEATON PLUS VENTIL COMPACT

тип	межосевое расстояние, мм	линейные размеры			Q _{нч} (ΔT) ₀ , кВт	вес, кг (нетто)	объем воды, л	тип	межосевое расстояние, мм	линейные размеры			Q _{нч} (ΔT) ₀ , кВт	вес, кг (нетто)	объем воды, л
		высота, мм	длина, мм	глубина, мм						высота, мм	длина, мм	глубина, мм			
11	50	300	400	53	0,295	3,95	0,70	11	50	600	1700	53	2,402	28,22	5,19
11	50	300	500	53	0,369	4,73	0,88	11	50	600	1800	53	2,543	29,83	5,49
11	50	300	600	53	0,443	5,51	1,06	11	50	600	1900	53	2,684	31,44	5,80
11	50	300	700	53	0,517	6,29	1,23	11	50	600	2000	53	2,825	33,05	6,10
11	50	300	800	53	0,590	7,07	1,41	11	50	600	2100	53	2,967	34,67	6,41
11	50	300	900	53	0,664	7,85	1,58	11	50	600	2200	53	3,108	36,26	6,71
11	50	300	1000	53	0,738	8,63	1,76	11	50	600	2300	53	3,249	37,87	7,02
11	50	300	1100	53	0,812	9,41	1,94	11	50	600	2400	53	3,390	39,48	7,32
11	50	300	1200	53	0,886	10,19	2,11	11	50	600	2500	53	3,532	41,09	7,63
11	50	300	1300	53	0,959	10,97	2,29	11	50	600	2600	53	3,673	42,70	7,93
11	50	300	1400	53	1,033	11,74	2,46	11	50	600	2700	53	3,814	44,31	8,24
11	50	300	1500	53	1,107	12,53	2,64	11	50	600	2800	53	3,956	45,92	8,54
11	50	300	1600	53	1,181	13,30	2,82	11	50	600	2900	53	4,097	47,53	8,85
11	50	300	1700	53	1,255	14,13	2,99	11	50	600	3000	53	4,238	49,13	9,15
11	50	300	1800	53	1,328	14,91	3,17	11	50	900	400	53	0,790	10,57	1,82
11	50	300	1900	53	1,402	15,69	3,34	11	50	900	500	53	0,987	13,01	2,28
11	50	300	2000	53	1,476	16,47	3,52	11	50	900	600	53	1,185	15,44	2,73
11	50	300	2100	53	1,550	17,25	3,70	11	50	900	700	53	1,382	17,88	3,19
11	50	300	2200	53	1,624	18,03	3,87	11	50	900	800	53	1,580	20,32	3,64
11	50	300	2300	53	1,697	18,81	4,05	11	50	900	900	53	1,777	22,76	4,10
11	50	300	2400	53	1,771	19,59	4,22	11	50	900	1000	53	1,975	25,19	4,55
11	50	300	2500	53	1,845	20,37	4,40	11	50	900	1100	53	2,172	27,63	5,01
11	50	300	2600	53	1,919	21,15	4,58	11	50	900	1200	53	2,370	30,07	5,46
11	50	300	2700	53	1,993	21,93	4,75	11	50	900	1300	53	2,567	32,51	5,92
11	50	300	2800	53	2,066	22,71	4,93	11	50	900	1400	53	2,764	34,94	6,37
11	50	300	2900	53	2,140	23,49	5,10	11	50	900	1500	53	2,962	37,38	6,83
11	50	300	3000	53	2,214	24,27	5,28	11	50	900	1600	53	3,159	39,82	7,28
11	50	400	400	53	0,388	5,05	0,87	11	50	900	1700	53	3,357	42,27	7,74
11	50	400	500	53	0,485	6,11	1,09	11	50	900	1800	53	3,554	44,75	8,19
11	50	400	600	53	0,582	7,16	1,30	11	50	900	1900	53	3,752	47,18	8,65
11	50	400	700	53	0,679	8,22	1,52	11	50	900	2000	53	3,949	49,62	9,10
11	50	400	800	53	0,776	9,28	1,74	11	50	900	2100	53	4,147	52,06	9,56
11	50	400	900	53	0,873	10,33	1,95	11	50	900	2200	53	4,344	54,50	10,01
11	50	400	1000	53	0,970	11,39	2,17	11	50	900	2300	53	4,542	56,93	10,47
11	50	400	1100	53	1,067	12,44	2,39	11	50	900	2400	53	4,739	59,37	10,92
11	50	400	1200	53	1,164	13,50	2,60	11	50	900	2500	53	4,936	61,81	11,38
11	50	400	1300	53	1,261	14,55	2,82	11	50	900	2600	53	5,134	64,25	11,83
11	50	400	1400	53	1,358	15,61	3,04	11	50	900	2700	53	5,331	66,69	12,29
11	50	400	1500	53	1,455	16,67	3,26	11	50	900	2800	53	5,529	69,12	12,74
11	50	400	1600	53	1,552	17,72	3,47	11	50	900	2900	53	5,726	71,56	13,20
11	50	400	1700	53	1,649	18,78	3,69	11	50	900	3000	53	5,924	74,00	13,65
11	50	400	1800	53	1,746	19,89	3,91	21	50	300	400	70	0,454	6,51	1,41
11	50	400	1900	53	1,843	20,94	4,12	21	50	300	500	70	0,567	8,69	1,77
11	50	400	2000	53	1,940	22,00	4,34	21	50	300	600	70	0,680	10,13	2,12
11	50	400	2100	53	2,037	23,05	4,56	21	50	300	700	70	0,794	11,55	2,47
11	50	400	2200	53	2,134	24,11	4,77	21	50	300	800	70	0,908	12,97	2,82
11	50	400	2300	53	2,231	25,17	4,99	21	50	300	900	70	1,022	14,40	3,18
11	50	400	2400	53	2,328	26,22	5,21	21	50	300	1000	70	1,134	15,93	3,53
11	50	400	2500	53	2,425	27,28	5,43	21	50	300	1100	70	1,247	17,37	3,88
11	50	400	2600	53	2,522	28,33	5,64	21	50	300	1200	70	1,361	18,81	4,24
11	50	400	2700	53	2,619	29,39	5,86	21	50	300	1300	70	1,474	20,25	4,59
11	50	400	2800	53	2,716	30,45	6,08	21	50	300	1400	70	1,587	21,75	4,94
11	50	400	2900	53	2,813	31,50	6,29	21	50	300	1500	70	1,701	23,19	5,30
11	50	400	3000	53	2,910	32,56	6,51	21	50	300	1600	70	1,814	24,63	5,65
11	50	500	400	53	0,477	6,16	1,06	21	50	300	1700	70	1,928	26,22	6,00
11	50	500	500	53	0,596	7,49	1,33	21	50	300	1800	70	2,041	27,66	6,35
11	50	500	600	53	0,715	8,82	1,59	21	50	300	1900	70	2,154	29,16	6,71
11	50	500	700	53	0,834	10,15	1,86	21	50	300	2000	70	2,268	30,60	7,06
11	50	500	800	53	0,954	11,48	2,12	21	50	300	2100	70	2,381	32,02	7,41
11	50	500	900	53	1,073	12,82	2,39	21	50	300	2200	70	2,494	33,47	7,77
11	50	500	1000	53	1,192	14,15	2,65	21	50	300	2300	70	2,608	34,91	8,12
11	50	500	1100	53	1,311	15,48	2,92	21	50	300	2400	70	2,721	36,40	8,47
11	50	500	1200	53	1,430	16,81	3,18	21	50	300	2500	70	2,835	37,84	8,83
11	50	500	1300	53	1,550	18,15	3,45	21	50	300	2600	70	2,949	39,28	9,18
11	50	500	1400	53	1,669	19,48	3,71	21	50	300	2700	70	3,061	40,72	9,53
11	50	500	1500	53	1,788	20,81	3,98	21	50	300	2800	70	3,175	42,17	9,88
11	50	500	1600	53	1,907	22,14	4,24	21	50	300	2900	70	3,288	43,61	10,24
11	50	500	1700	53	2,026	23,53	4,51	21	50	300	3000	70	3,402	45,05	10,59
11	50	500	1800	53	2,144	24,95	4,77	21	50	400	400	70	0,777	10,17	1,61
11	50	500	1900	53	2,265	26,19	5,04	21	50	400	500	70	0,721	11,28	1,21
11	50	500	2000	53	2,384	27,52	5,30	21	50	400	600	70	0,865	13,20	2,54
11	50	500	2100	53	2,503	28,85	5,57	21	50	400	700	70	1,010	15,13	2,96
11	50	500	2200	53	2,622	30,19	5,83	21	50	400	800	70	1,154	17,05	3,38
11	50	500	2300	53	2,742	31,52	6,10	21	50	400	900	70	1,298	19,01	3,81
11	50	500	2400	53	2,861	32,85	6,36	21	50	400	1000	70	1,442	20,93	4,23
11	50	500	2500	53	2,980	34,18	6,63	21	50	400	1100	70	1,586	22,86	4,65
11	50	500	2600	53	3,099	35,52	6,89	21	50	400	1200	70	1,731	24,78	5,08
11	50	500	2700	53	3,218	36,85	7,16	21	50	400	1300	70	1,875	26,70	5,50
11	50	500	2800	53	3,337	38,18	7,42	21	50	400	1400	70	2,019	28,66	5,92
11	50	500	2900	53	3,457	39,51	7,69	21	50	400	1500	70	2,163	30,60	6,35
11	50	500	3000	53	3,576	40,85	7,95	21	50	400	1600	70	2,308	32,51	6,77
11	50	600	400	53	0,565	7,26	1,22	21	50	400	1700	70	2,452	34,64	7,19
11	50	600	500	53	0,706	8,87	1,53	21	50	400	1800	70	2,596	36,77	7,61
11	50	600	600	53	0,848	10,47	1,83	21	50	400	1900	70	2,740	38,83	8,04
11	50	600	700	53	0,989	12,08	2,14	21	50	400	2000	70	2,884	40,46	8,46
11	50	600	800	53	1,130	13,69	2,44	21	50	400	2100	70	3,029	42,38	8,88
11	50	600	900	53	1,271	15,30	2,75	21	50	400	2200	70	3,17		

МОДЕЛЬ: HEATON PLUS VENTIL COMPACT

тип	межосевое расстояние, мм	линейные размеры			Q _н (ΔT) ₀ , кВт	вес, кг (нетто)	объем воды, л	тип	межосевое расстояние, мм	линейные размеры			Q _н (ΔT) ₀ , кВт	вес, кг (нетто)	объем воды, л
		высота, мм	длина, мм	глубина, мм						высота, мм	длина, мм	глубина, мм			
21	50	400	3000	70	4,327	59,71	12,69	22	50	300	1600	104	2,311	25,13	5,65
21	50	500	400	70	0,694	11,48	2,12	22	50	300	1700	104	2,456	26,67	6,00
21	50	500	500	70	0,867	13,87	2,66	22	50	300	1800	104	2,600	28,16	6,35
21	50	500	600	70	1,041	16,27	3,19	22	50	300	1900	104	2,744	29,73	6,71
21	50	500	700	70	1,215	18,67	3,72	22	50	300	2000	104	2,889	31,30	7,05
21	50	500	800	70	1,388	21,08	4,25	22	50	300	2100	104	3,033	32,71	7,41
21	50	500	900	70	1,561	23,52	4,78	22	50	300	2200	104	3,178	34,21	7,77
21	50	500	1000	70	1,735	25,91	5,31	22	50	300	2300	104	3,322	35,70	8,12
21	50	500	1100	70	1,908	28,32	5,84	22	50	300	2400	104	3,467	37,27	8,47
21	50	500	1200	70	2,082	30,72	6,37	22	50	300	2500	104	3,611	38,81	8,83
21	50	500	1300	70	2,255	33,11	6,90	22	50	300	2600	104	3,756	40,25	9,18
21	50	500	1400	70	2,429	35,56	7,43	22	50	300	2700	104	3,900	41,74	9,53
21	50	500	1500	70	2,602	37,97	7,97	22	50	300	2800	104	4,045	43,23	9,88
21	50	500	1600	70	2,775	40,36	8,50	22	50	300	2900	104	4,189	44,72	10,24
21	50	500	1700	70	2,949	42,83	9,03	22	50	300	3000	104	4,333	46,21	10,59
21	50	500	1800	70	3,122	45,43	9,56	22	50	400	400	104	0,736	9,15	1,69
21	50	500	1900	70	3,296	47,87	10,09	22	50	400	500	104	0,921	11,17	2,12
21	50	500	2000	70	3,469	50,28	10,62	22	50	400	600	104	1,105	13,18	2,54
21	50	500	2100	70	3,643	52,68	11,15	22	50	400	700	104	1,289	15,19	2,96
21	50	500	2200	70	3,816	55,07	11,68	22	50	400	800	104	1,473	17,21	3,38
21	50	500	2300	70	3,990	57,46	12,21	22	50	400	900	104	1,657	19,20	3,81
21	50	500	2400	70	4,163	59,93	12,74	22	50	400	1000	104	1,841	21,32	4,23
21	50	500	2500	70	4,337	62,32	13,27	22	50	400	1100	104	2,025	23,43	4,65
21	50	500	2600	70	4,510	64,71	13,81	22	50	400	1200	104	2,209	25,54	5,08
21	50	500	2700	70	4,684	67,11	14,34	22	50	400	1300	104	2,394	27,66	5,50
21	50	500	2800	70	4,857	69,52	14,87	22	50	400	1400	104	2,578	29,45	5,92
21	50	500	2900	70	5,030	71,91	15,40	22	50	400	1500	104	2,762	31,47	6,35
21	50	500	3000	70	5,204	74,31	15,93	22	50	400	1600	104	2,946	33,49	6,77
21	50	600	400	70	0,807	12,25	2,40	22	50	400	1700	104	3,130	35,54	7,19
21	50	600	500	70	1,009	15,07	3,00	22	50	400	1800	104	3,314	37,56	7,61
21	50	600	600	70	1,211	17,89	3,60	22	50	400	1900	104	3,498	39,65	8,04
21	50	600	700	70	1,413	20,72	4,20	22	50	400	2000	104	3,682	41,67	8,46
21	50	600	800	70	1,615	23,54	4,80	22	50	400	2100	104	3,867	43,68	8,88
21	50	600	900	70	1,816	26,41	5,40	22	50	400	2200	104	4,051	45,70	9,31
21	50	600	1000	70	2,018	29,23	6,00	22	50	400	2300	104	4,235	47,71	9,73
21	50	600	1100	70	2,220	32,05	6,60	22	50	400	2400	104	4,419	49,80	10,15
21	50	600	1200	70	2,422	34,87	7,20	22	50	400	2500	104	4,603	51,83	10,56
21	50	600	1300	70	2,624	37,69	7,80	22	50	400	2600	104	4,787	53,83	11,00
21	50	600	1400	70	2,826	40,57	8,40	22	50	400	2700	104	4,971	55,85	11,42
21	50	600	1500	70	3,027	43,39	9,00	22	50	400	2800	104	5,155	57,86	11,84
21	50	600	1600	70	3,229	46,21	9,60	22	50	400	2900	104	5,339	59,87	12,27
21	50	600	1700	70	3,431	49,08	10,20	22	50	400	3000	104	5,524	61,89	12,69
21	50	600	1800	70	3,633	51,90	10,80	22	50	500	400	104	0,886	11,23	2,12
21	50	600	1900	70	3,835	54,77	11,40	22	50	500	500	104	1,107	13,77	2,66
21	50	600	2000	70	4,036	57,60	12,00	22	50	500	600	104	1,329	16,30	3,19
21	50	600	2100	70	4,238	60,42	12,60	22	50	500	700	104	1,550	18,83	3,73
21	50	600	2200	70	4,440	63,24	13,20	22	50	500	800	104	1,772	21,38	4,25
21	50	600	2300	70	4,642	66,06	13,80	22	50	500	900	104	1,993	24,00	4,78
21	50	600	2400	70	4,844	68,93	14,40	22	50	500	1000	104	2,215	26,53	5,31
21	50	600	2500	70	5,046	71,75	15,00	22	50	500	1100	104	2,436	29,07	5,84
21	50	600	2600	70	5,247	74,57	15,60	22	50	500	1200	104	2,658	31,60	6,37
21	50	600	2700	70	5,449	77,39	16,20	22	50	500	1300	104	2,879	34,14	6,90
21	50	600	2800	70	5,651	80,22	16,80	22	50	500	1400	104	3,101	36,76	7,43
21	50	600	2900	70	5,853	83,04	17,40	22	50	500	1500	104	3,322	39,30	7,97
21	50	600	3000	70	6,055	85,86	18,00	22	50	500	1600	104	3,544	41,83	8,50
21	50	900	400	70	1,246	17,96	3,84	22	50	500	1700	104	3,765	44,42	9,03
21	50	900	500	70	1,408	22,21	4,80	22	50	500	1800	104	3,987	46,96	9,56
21	50	900	600	70	1,689	26,46	5,76	22	50	500	1900	104	4,208	49,57	10,09
21	50	900	700	70	1,971	30,70	6,72	22	50	500	2000	104	4,430	52,11	10,62
21	50	900	800	70	2,252	34,95	7,68	22	50	500	2100	104	4,651	54,65	11,15
21	50	900	900	70	2,534	39,25	8,64	22	50	500	2200	104	4,873	57,18	11,68
21	50	900	1000	70	2,815	43,50	9,60	22	50	500	2300	104	5,094	59,72	12,21
21	50	900	1100	70	3,097	47,74	10,56	22	50	500	2400	104	5,316	62,34	12,74
21	50	900	1200	70	3,379	51,99	11,52	22	50	500	2500	104	5,537	64,87	13,28
21	50	900	1300	70	3,660	56,23	12,48	22	50	500	2600	104	5,759	67,41	13,81
21	50	900	1400	70	3,942	60,53	13,44	22	50	500	2700	104	5,980	69,95	14,34
21	50	900	1500	70	4,223	64,78	14,40	22	50	500	2800	104	6,202	72,48	14,87
21	50	900	1600	70	4,505	69,03	15,36	22	50	500	2900	104	6,423	75,02	15,40
21	50	900	1700	70	4,787	73,27	16,32	22	50	500	3000	104	6,645	77,55	15,93
21	50	900	1800	70	5,068	77,57	17,28	22	50	600	400	104	1,027	13,31	2,40
21	50	900	1900	70	5,349	81,87	18,24	22	50	600	500	104	1,284	16,37	3,00
21	50	900	2000	70	5,631	86,12	19,20	22	50	600	600	104	1,541	19,43	3,60
21	50	900	2100	70	5,912	90,36	20,16	22	50	600	700	104	1,798	22,49	4,20
21	50	900	2200	70	6,194	94,61	21,12	22	50	600	800	104	2,055	25,55	4,80
21	50	900	2300	70	6,476	98,86	22,08	22	50	600	900	104	2,311	28,69	5,40
21	50	900	2400	70	6,757	103,16	23,04	22	50	600	1000	104	2,568	31,75	6,00
21	50	900	2500	70	7,039	107,40	24,00	22	50	600	1100	104	2,825	34,81	6,60
21	50	900	2600	70	7,320	111,65	24,96	22	50	600	1200	104	3,082	37,87	7,20
21	50	900	2700	70	7,602	115,90	25,92	22	50	600	1300	104	3,339	40,92	7,80
21	50	900	2800	70	7,883	120,14	26,88	22	50	600	1400	104	3,596	44,07	8,40
21	50	900	2900	70	8,165	124,39	27,84	22	50	600	1500	104	3,852	47,13	9,00
21	50	900	3000	70	8,446	128,63	28,80	22	50	600	1600	104	4,109	50,18	9,60
22	50	400	400	104	0,571	7,07	1,61	22	50	600	1700	104	4,366	53,29	10,20
22	50	300	500	104	0,722	8,57	1,77	22	50	600	1800	104	4,623	56,35	10,80
22	50	300	600	104	0,867	10,06	2,12	22	50	600	1900	104	4,880	59,49	11,40
22	50	300	700	104	1,011	11,55	2,47	22	5						

МОДЕЛЬ: HEATON PLUS VENTIL COMPACT

тип	межосевое расстояние, мм	линейные размеры			Ону (ΔT ₀), кВт	вес, кг (нетто)	объем воды, л	тип	межосевое расстояние, мм	линейные размеры			Ону (ΔT ₀), кВт	вес, кг (нетто)	объем воды, л
		высота, мм	длина, мм	глубина, мм						высота, мм	длина, мм	глубина, мм			
22	50	600	2900	104	7.448	90,17	17,40	33	50	600	1500	160	4.501	58,59	11,85
22	50	600	3000	104	7.705	93,23	18,00	33	50	500	1600	160	4.802	62,39	12,64
22	50	900	400	104	1.428	19,54	3,84	33	50	500	1700	160	5.102	66,24	13,43
22	50	900	500	104	1.785	24,17	4,80	33	50	500	1800	160	5.402	70,04	14,22
22	50	900	600	104	2.142	28,80	5,76	33	50	500	1900	160	5.702	73,87	15,01
22	50	900	700	104	2.500	33,43	6,72	33	50	500	2000	160	6.002	77,77	15,80
22	50	900	800	104	2.857	38,06	7,68	33	50	500	2100	160	6.302	81,56	16,59
22	50	900	900	104	3.214	42,76	8,64	33	50	500	2200	160	6.602	85,36	17,38
22	50	900	1000	104	3.571	47,39	9,60	33	50	500	2300	160	6.902	89,17	18,17
22	50	900	1100	104	3.928	52,03	10,56	33	50	500	2400	160	7.202	92,99	18,96
22	50	900	1200	104	4.285	56,65	11,52	33	50	500	2500	160	7.502	96,89	19,75
22	50	900	1300	104	4.642	61,27	12,48	33	50	500	2600	160	7.802	100,69	20,54
22	50	900	1400	104	4.999	65,99	13,44	33	50	500	2700	160	8.103	104,48	21,33
22	50	900	1500	104	5.356	70,61	14,40	33	50	500	2800	160	8.403	108,28	22,12
22	50	900	1600	104	5.713	75,24	15,36	33	50	500	2900	160	8.703	112,08	22,91
22	50	900	1700	104	6.070	79,92	16,32	33	50	500	3000	160	9.003	115,88	23,70
22	50	900	1800	104	6.427	84,55	17,28	33	50	600	400	160	1.399	19,66	3,66
22	50	900	1900	104	6.784	89,26	18,24	33	50	600	500	160	1.749	24,24	4,58
22	50	900	2000	104	7.142	93,89	19,20	33	50	600	600	160	2.099	28,82	5,49
22	50	900	2100	104	7.499	98,51	20,16	33	50	600	700	160	2.449	33,40	6,41
22	50	900	2200	104	7.856	103,14	21,12	33	50	600	800	160	2.799	37,98	7,32
22	50	900	2300	104	8.213	107,77	22,08	33	50	600	900	160	3.148	42,59	8,24
22	50	900	2400	104	8.570	112,40	23,04	33	50	600	1000	160	3.498	47,27	9,15
22	50	900	2500	104	8.927	117,10	24,00	33	50	600	1100	160	3.848	51,85	10,07
22	50	900	2600	104	9.284	121,73	24,96	33	50	600	1200	160	4.198	56,43	10,98
22	50	900	2700	104	9.641	126,36	25,92	33	50	600	1300	160	4.548	61,01	11,90
22	50	900	2800	104	9.998	130,99	26,88	33	50	600	1400	160	4.897	65,73	12,81
22	50	900	2900	104	10.355	135,62	27,84	33	50	600	1500	160	5.247	70,31	13,73
22	50	900	3000	104	10.712	140,24	28,80	33	50	600	1600	160	5.597	74,89	14,64
33	50	300	400	160	0.779	10,35	2,08	33	50	600	1700	160	5.947	79,52	15,56
33	50	300	500	160	0.974	12,58	2,60	33	50	600	1800	160	6.297	84,10	16,47
33	50	300	600	160	1.168	14,81	3,12	33	50	600	1900	160	6.647	88,81	17,39
33	50	300	700	160	1.363	17,04	3,64	33	50	600	2000	160	6.996	93,39	18,30
33	50	300	800	160	1.558	19,28	4,16	33	50	600	2100	160	7.346	97,97	19,22
33	50	300	900	160	1.753	21,64	4,68	33	50	600	2200	160	7.696	102,55	20,13
33	50	300	1000	160	1.947	23,87	5,2	33	50	600	2300	160	8.046	107,14	21,05
33	50	300	1100	160	2.142	26,10	5,72	33	50	600	2400	160	8.396	111,85	21,96
33	50	300	1200	160	2.337	28,34	6,24	33	50	600	2500	160	8.745	116,43	22,88
33	50	300	1300	160	2.532	30,57	6,76	33	50	600	2600	160	9.095	121,01	23,79
33	50	300	1400	160	2.726	32,94	7,28	33	50	600	2700	160	9.445	125,59	24,71
33	50	300	1500	160	2.921	35,17	7,80	33	50	600	2800	160	9.795	130,17	25,62
33	50	300	1600	160	3.116	37,40	8,32	33	50	600	2900	160	10.145	134,75	26,54
33	50	300	1700	160	3.311	39,68	8,84	33	50	600	3000	160	10.495	139,33	27,45
33	50	300	1800	160	3.505	41,91	9,36	33	50	900	400	160	1.952	28,96	5,54
33	50	300	1900	160	3.700	44,28	9,88	33	50	900	500	160	2.440	35,89	6,93
33	50	300	2000	160	3.894	46,51	10,40	33	50	900	600	160	2.928	42,82	8,31
33	50	300	2100	160	4.090	48,74	10,92	33	50	900	700	160	3.416	49,75	9,70
33	50	300	2200	160	4.284	50,97	11,44	33	50	900	800	160	3.904	56,68	11,08
33	50	300	2300	160	4.479	53,21	11,96	33	50	900	900	160	4.392	63,74	12,47
33	50	300	2400	160	4.674	55,57	12,48	33	50	900	1000	160	4.880	70,67	13,85
33	50	300	2500	160	4.869	57,81	13,00	33	50	900	1100	160	5.368	77,60	15,24
33	50	300	2600	160	5.063	60,04	13,52	33	50	900	1200	160	5.856	84,53	16,62
33	50	300	2700	160	5.258	62,27	14,04	33	50	900	1300	160	6.344	91,46	18,01
33	50	300	2800	160	5.453	64,50	14,56	33	50	900	1400	160	6.832	98,52	19,39
33	50	300	2900	160	5.648	66,73	15,08	33	50	900	1500	160	7.320	105,45	20,78
33	50	300	3000	160	5.842	68,97	15,60	33	50	900	1600	160	7.808	112,38	22,16
33	50	400	400	160	0.994	13,45	2,59	33	50	900	1700	160	8.296	119,36	23,55
33	50	400	500	160	1.243	16,46	3,24	33	50	900	1800	160	8.784	126,28	24,93
33	50	400	600	160	1.491	19,48	3,89								
33	50	400	700	160	1.740	22,49	4,54								
33	50	400	800	160	1.988	25,51	5,18								
33	50	400	900	160	2.237	28,66	5,83								
33	50	400	1000	160	2.486	31,67	6,48								
33	50	400	1100	160	2.734	34,69	7,13								
33	50	400	1200	160	2.983	37,70	7,78								
33	50	400	1300	160	3.231	40,72	8,42								
33	50	400	1400	160	3.480	43,87	9,07								
33	50	400	1500	160	3.728	46,88	9,72								
33	50	400	1600	160	3.977	49,90	10,37								
33	50	400	1700	160	4.225	52,96	11,02								
33	50	400	1800	160	4.474	55,98	11,66								
33	50	400	1900	160	4.723	59,12	12,31								
33	50	400	2000	160	4.971	62,14	12,96								
33	50	400	2100	160	5.220	65,18	13,61								
33	50	400	2200	160	5.468	68,17	14,26								
33	50	400	2300	160	5.717	71,18	14,90								
33	50	400	2400	160	5.965	74,33	15,55								
33	50	400	2500	160	6.214	77,38	16,20								
33	50	400	2600	160	6.462	80,36	16,85								
33	50	400	2700	160	6.711	83,38	17,50								
33	50	400	2800	160	6.960	86,39	18,14								
33	50	400	2900	160	7.208	89,41	18,79								
33	50	400	3000	160	7.457	92,41	19,44								
33	50	500	400	160	1.200	16,55	3,16								
33	50	500	500	160	1.500	20,35	3,95								
33	50	500	600	160	1.801	24,15	4,74								
33	50	500	700	160	2.101	27,94	5,53								
33	50	500	800	160	2.401	31,74	6,32								
33	50	500	900	160	2.701	35,67	7,11								
33	50	500	1000	160	3.001	39,47	7,9								
33	50	500	1100	160	3.301	43,27	8,69								
33	50	500	1200	160	3.601	47,07	9,48								
33	50	500	1300	160	3.901	50,86	10,27								
33	50	500	1400	160	4.201	54,80	11,06								

МОДЕЛЬ: HEATON PLUS HYGIENE COMPACT

тип	мембранное расстояние, мм		линейные размеры			Q _{нч} (ΔT) _н , кВт	вес, кг (нетто)	объем воды, л	тип	мембранное расстояние, мм		линейные размеры			Q _{нч} (ΔT) _н , кВт	вес, кг (нетто)	объем воды, л
	высота, мм	ширина, мм	длина, мм	глубина, мм	высота, мм					ширина, мм	длина, мм	глубина, мм					
20	249	400	3000	104	3,612	53,04	12,69	30	249	300	1600	160	2,148	32,65	8,32		
20	449	500	400	104	0,575	9,47	2,12	30	249	300	1700	160	2,283	34,65	8,84		
20	449	500	500	104	0,719	11,62	2,66	30	249	300	1800	160	2,417	36,60	9,36		
20	449	500	600	104	0,863	13,78	3,19	30	249	300	1900	160	2,551	38,69	9,88		
20	449	500	700	104	1,007	15,93	3,72	30	249	300	2000	160	2,685	40,85	10,40		
20	449	500	800	104	1,151	18,09	4,25	30	249	300	2200	160	2,954	44,54	11,44		
20	449	500	900	104	1,294	20,32	4,78	30	249	300	2400	160	3,223	48,57	12,48		
20	449	500	1000	104	1,438	22,48	5,31	30	249	300	2600	160	3,491	52,47	13,52		
20	449	500	1100	104	1,582	24,63	5,84	30	249	300	2800	160	3,760	56,37	14,56		
20	449	500	1200	104	1,726	26,78	6,37	30	249	300	3000	160	4,028	60,27	15,60		
20	449	500	1300	104	1,870	28,94	6,90	30	349	400	400	160	0,670	11,55	2,59		
20	449	500	1400	104	2,014	31,17	7,43	30	349	400	500	160	0,837	14,14	3,24		
20	449	500	1500	104	2,157	33,33	7,97	30	349	400	600	160	1,005	16,74	3,89		
20	449	500	1600	104	2,301	35,48	8,50	30	349	400	700	160	1,172	19,33	4,54		
20	449	500	1700	104	2,445	37,69	9,03	30	349	400	800	160	1,340	21,92	5,18		
20	449	500	1800	104	2,589	39,84	9,56	30	349	400	900	160	1,507	24,64	5,83		
20	449	500	1900	104	2,733	42,08	10,09	30	349	400	1000	160	1,675	27,24	6,48		
20	449	500	2000	104	2,877	44,23	10,62	30	349	400	1100	160	1,842	29,83	7,13		
20	449	500	2100	104	3,021	46,38	11,15	30	349	400	1200	160	2,009	32,42	7,78		
20	449	500	2200	104	3,164	48,54	11,68	30	349	400	1300	160	2,177	35,01	8,42		
20	449	500	2300	104	3,308	50,70	12,21	30	349	400	1400	160	2,344	37,74	9,07		
20	449	500	2400	104	3,452	52,93	12,74	30	349	400	1500	160	2,512	40,33	9,72		
20	449	500	2500	104	3,596	55,09	13,28	30	349	400	1600	160	2,679	42,92	10,37		
20	449	500	2600	104	3,740	57,24	13,81	30	349	400	1700	160	2,847	45,51	11,02		
20	449	500	2700	104	3,883	59,40	14,34	30	349	400	1800	160	3,014	48,15	11,66		
20	449	500	2800	104	4,027	61,55	14,87	30	349	400	1900	160	3,182	50,88	12,31		
20	449	500	2900	104	4,171	63,71	15,40	30	349	400	2000	160	3,349	53,47	12,96		
20	449	500	3000	104	4,315	65,86	15,93	30	349	400	2200	160	3,618	58,65	14,26		
20	549	600	400	104	0,663	11,18	2,40	30	349	400	2400	160	4,019	63,97	15,56		
20	549	600	500	104	0,829	13,76	3,00	30	349	400	2600	160	4,354	69,15	16,85		
20	549	600	600	104	0,995	16,34	3,60	30	349	400	2800	160	4,689	74,33	18,14		
20	549	600	700	104	1,161	18,92	4,20	30	349	400	3000	160	5,024	79,52	19,44		
20	549	600	800	104	1,327	21,50	4,80	30	449	500	400	160	0,797	14,12	3,16		
20	549	600	900	104	1,493	24,17	5,40	30	449	500	500	160	0,996	17,35	3,95		
20	549	600	1000	104	1,658	26,75	6,00	30	449	500	600	160	1,196	20,59	4,74		
20	549	600	1100	104	1,824	29,33	6,60	30	449	500	700	160	1,395	23,82	5,53		
20	549	600	1200	104	1,990	31,91	7,20	30	449	500	800	160	1,594	27,05	6,32		
20	549	600	1300	104	2,156	34,50	7,80	30	449	500	900	160	1,794	30,42	7,11		
20	549	600	1400	104	2,322	37,16	8,40	30	449	500	1000	160	1,993	33,65	7,90		
20	549	600	1500	104	2,488	39,74	9,00	30	449	500	1100	160	2,192	36,88	8,69		
20	549	600	1600	104	2,654	42,32	9,60	30	449	500	1200	160	2,391	40,12	9,48		
20	549	600	1700	104	2,819	44,90	10,20	30	449	500	1300	160	2,591	43,35	10,27		
20	549	600	1800	104	2,985	47,54	10,80	30	449	500	1400	160	2,790	46,72	11,06		
20	549	600	1900	104	3,151	50,20	11,40	30	449	500	1500	160	2,989	49,95	11,85		
20	549	600	2000	104	3,317	52,79	12,00	30	449	500	1600	160	3,188	53,18	12,64		
20	549	600	2100	104	3,483	55,37	12,60	30	449	500	1700	160	3,387	56,41	13,43		
20	549	600	2200	104	3,649	57,95	13,20	30	449	500	1800	160	3,587	59,70	14,22		
20	549	600	2300	104	3,814	60,53	13,80	30	449	500	1900	160	3,786	63,06	15,01		
20	549	600	2400	104	3,980	63,19	14,40	30	449	500	2000	160	3,986	66,30	15,80		
20	549	600	2500	104	4,146	65,78	15,00	30	449	500	2200	160	4,384	72,76	17,38		
20	549	600	2600	104	4,312	68,36	15,60	30	449	500	2400	160	4,783	79,22	18,96		
20	549	600	2700	104	4,478	70,94	16,20	30	449	500	2600	160	5,181	85,83	20,54		
20	549	600	2800	104	4,644	73,52	16,80	30	449	500	2800	160	5,580	92,29	22,12		
20	549	600	2900	104	4,810	76,10	17,40	30	449	500	3000	160	5,978	98,76	23,70		
20	549	600	3000	104	4,975	78,69	18,00	30	549	600	400	160	0,951	16,69	3,66		
20	849	900	400	104	0,913	16,31	3,84	30	549	600	500	160	1,151	20,56	4,58		
20	849	900	500	104	1,141	20,17	4,80	30	549	600	600	160	1,381	24,43	5,49		
20	849	900	600	104	1,369	24,03	5,76	30	549	600	700	160	1,611	28,31	6,41		
20	849	900	700	104	1,597	27,90	6,72	30	549	600	800	160	1,842	32,18	7,32		
20	849	900	800	104	1,825	31,76	7,68	30	549	600	900	160	2,072	36,19	8,24		
20	849	900	900	104	2,053	35,71	8,64	30	549	600	1000	160	2,302	40,07	9,15		
20	849	900	1000	104	2,282	39,58	9,60	30	549	600	1100	160	2,532	43,94	10,07		
20	849	900	1100	104	2,510	43,44	10,56	30	549	600	1200	160	2,762	47,82	10,98		
20	849	900	1200	104	2,738	47,30	11,52	30	549	600	1300	160	2,993	51,69	11,90		
20	849	900	1300	104	2,966	51,17	12,48	30	549	600	1400	160	3,223	55,70	12,81		
20	849	900	1400	104	3,194	55,12	13,44	30	549	600	1500	160	3,453	59,57	13,73		
20	849	900	1500	104	3,422	59,08	14,40	30	549	600	1600	160	3,683	63,45	14,64		
20	849	900	1600	104	3,651	62,94	15,36	30	549	600	1700	160	3,913	67,37	15,56		
20	849	900	1700	104	3,879	66,80	16,32	30	549	600	1800	160	4,144	71,29	16,47		
20	849	900	1800	104	4,107	70,62	17,28	30	549	600	1900	160	4,374	75,25	17,39		
20	849	900	1900	104	4,335	74,57	18,24	30	549	600	2000	160	4,604	79,13	18,30		
20	849	900	2000	104	4,563	78,44	19,20	30	549	600	2200	160	5,064	86,88	20,13		
20	849	900	2100	104	4,791	82,30	20,16	30	549	600	2400	160	5,525	94,76	21,96		
20	849	900	2200	104	5,020	86,16	21,12	30	549	600	2600	160	5,985	102,51	23,79		
20	849	900	2300	104	5,248	90,03	22,08	30	549	600	2800	160	6,446	110,26	25,62		
20	849	900	2400	104	5,476	93,98	23,04	30	549	600	3000	160	6,906	118,01	27,45		
20	849	900	2500	104	5,704	97,84	24,00	30	849	900	400	160	1,272	24,38	5,54		
20	849	900	2600	104	5,932	101,70	24,96	30	849	900	500	160	1,500	30,24	6,45		
20	849	900	2700	104	6,160	105,57	25,92	30	849	900	600	160	1,908	35,98	8,31		
20	849	900	2800	104	6,389	109,43	26,88	30	849	900	700	160	2,226	41,78	9,20		
20	849	900	2900	104	6,617	113,30	27,84	30	849	900	800	160	2,544	47,58	11,08		
20	849	900	3000	104	6,845	117,16	28,80	30	849	900	900	160	2,862	53,51	12,47		
20	249	300	400	160	0,537	8,19	2,16	30	849	900	1000	160	3,180	59,31	13,95		
20	249	300	500	160	0,671	10,94	2,60										

МОДЕЛЬ: HEATON PLUS HYGIENE VENTIL COMPACT

тип	межосевое расстояние, мм	линейные размеры			Q _{нч} (ΔT) ₀ , кВт	вес, кг (нетто)	объем воды, л	тип	межосевое расстояние, мм	линейные размеры			Q _{нч} (ΔT) ₀ , кВт	вес, кг (нетто)	объем воды, л
		высота, мм	длина, мм	глубина, мм						высота, мм	длина, мм	глубина, мм			
10	50	300	400	49	0,207	3,49	0,70	10	50	600	1700	49	1,658	23,06	5,19
10	50	300	500	49	0,259	4,14	0,88	10	50	600	1800	49	1,756	24,36	5,49
10	50	300	600	49	0,311	4,80	1,06	10	50	600	1900	49	1,853	25,66	5,80
10	50	300	700	49	0,363	5,45	1,23	10	50	600	2000	49	1,951	26,96	6,10
10	50	300	800	49	0,415	6,10	1,41	10	50	600	2100	49	2,049	28,26	6,40
10	50	300	900	49	0,467	6,76	1,58	10	50	600	2200	49	2,146	29,56	6,71
10	50	300	1000	49	0,519	7,41	1,76	10	50	600	2300	49	2,244	30,85	7,02
10	50	300	1100	49	0,570	8,07	1,94	10	50	600	2400	49	2,341	32,15	7,32
10	50	300	1200	49	0,622	8,72	2,11	10	50	600	2500	49	2,439	33,45	7,63
10	50	300	1300	49	0,673	9,37	2,29	10	50	600	2600	49	2,536	34,75	7,93
10	50	300	1400	49	0,726	10,03	2,46	10	50	600	2700	49	2,634	36,05	8,24
10	50	300	1500	49	0,778	10,68	2,64	10	50	600	2800	49	2,731	37,35	8,54
10	50	300	1600	49	0,830	11,33	2,82	10	50	600	2900	49	2,829	38,65	8,85
10	50	300	1700	49	0,882	12,04	2,99	10	50	600	3000	49	2,926	39,95	9,15
10	50	300	1800	49	0,933	12,69	3,17	10	50	900	400	49	0,555	8,76	1,82
10	50	300	1900	49	0,985	13,35	3,34	10	50	900	500	49	0,694	10,70	2,28
10	50	300	2000	49	1,037	14,00	3,52	10	50	900	600	49	0,833	12,65	2,73
10	50	300	2100	49	1,089	14,65	3,70	10	50	900	700	49	0,972	14,59	3,19
10	50	300	2200	49	1,141	15,31	3,87	10	50	900	800	49	1,111	16,54	3,64
10	50	300	2300	49	1,193	15,96	4,05	10	50	900	900	49	1,249	18,48	4,10
10	50	300	2400	49	1,245	16,61	4,22	10	50	900	1000	49	1,388	20,42	4,55
10	50	300	2500	49	1,296	17,27	4,40	10	50	900	1100	49	1,527	22,37	5,01
10	50	300	2600	49	1,348	17,92	4,58	10	50	900	1200	49	1,666	24,31	5,46
10	50	300	2700	49	1,400	18,57	4,75	10	50	900	1300	49	1,805	26,26	5,92
10	50	300	2800	49	1,452	19,23	4,93	10	50	900	1400	49	1,944	28,20	6,37
10	50	300	2900	49	1,504	19,88	5,10	10	50	900	1500	49	2,082	30,15	6,83
10	50	300	3000	49	1,556	20,54	5,28	10	50	900	1600	49	2,221	32,09	7,28
10	50	400	400	49	0,271	4,37	0,87	10	50	900	1700	49	2,360	34,04	7,74
10	50	400	500	49	0,339	5,24	1,09	10	50	900	1800	49	2,499	36,03	8,19
10	50	400	600	49	0,407	6,11	1,30	10	50	900	1900	49	2,638	37,97	8,65
10	50	400	700	49	0,475	6,97	1,52	10	50	900	2000	49	2,777	39,92	9,10
10	50	400	800	49	0,542	7,84	1,74	10	50	900	2100	49	2,915	41,86	9,56
10	50	400	900	49	0,610	8,71	1,95	10	50	900	2200	49	3,054	43,80	10,01
10	50	400	1000	49	0,678	9,58	2,17	10	50	900	2300	49	3,193	45,75	10,47
10	50	400	1100	49	0,746	10,45	2,39	10	50	900	2400	49	3,332	47,69	10,92
10	50	400	1200	49	0,814	11,32	2,60	10	50	900	2500	49	3,471	49,64	11,38
10	50	400	1300	49	0,881	12,19	2,82	10	50	900	2600	49	3,610	51,58	11,83
10	50	400	1400	49	0,949	13,06	3,04	10	50	900	2700	49	3,748	53,53	12,29
10	50	400	1500	49	1,017	13,92	3,26	10	50	900	2800	49	3,887	55,47	12,74
10	50	400	1600	49	1,085	14,79	3,47	10	50	900	2900	49	4,026	57,41	13,20
10	50	400	1700	49	1,153	15,71	3,69	10	50	900	3000	49	4,165	59,36	13,65
10	50	400	1800	49	1,220	16,58	3,91	20	50	300	400	104	0,382	6,31	1,41
10	50	400	1900	49	1,288	17,45	4,12	20	50	300	500	104	0,478	7,67	1,77
10	50	400	2000	49	1,356	18,32	4,34	20	50	300	600	104	0,574	8,97	2,12
10	50	400	2100	49	1,424	19,19	4,56	20	50	300	700	104	0,669	10,27	2,47
10	50	400	2200	49	1,491	20,06	4,77	20	50	300	800	104	0,765	11,57	2,82
10	50	400	2300	49	1,559	20,93	4,99	20	50	300	900	104	0,860	12,87	3,18
10	50	400	2400	49	1,627	21,79	5,21	20	50	300	1000	104	0,956	14,25	3,53
10	50	400	2500	49	1,695	22,66	5,43	20	50	300	1100	104	1,051	15,55	3,88
10	50	400	2600	49	1,763	23,53	5,64	20	50	300	1200	104	1,147	16,85	4,24
10	50	400	2700	49	1,831	24,40	5,86	20	50	300	1300	104	1,243	18,15	4,59
10	50	400	2800	49	1,898	25,27	6,08	20	50	300	1400	104	1,338	19,53	4,94
10	50	400	2900	49	1,966	26,14	6,29	20	50	300	1500	104	1,434	20,83	5,30
10	50	400	3000	49	2,034	27,01	6,51	20	50	300	1600	104	1,529	22,13	5,65
10	50	500	400	49	0,333	5,25	1,06	20	50	300	1700	104	1,625	23,48	6,00
10	50	500	500	49	0,416	6,33	1,33	20	50	300	1800	104	1,721	24,78	6,35
10	50	500	600	49	0,499	7,41	1,59	20	50	300	1900	104	1,816	26,16	6,71
10	50	500	700	49	0,582	8,50	1,86	20	50	300	2000	104	1,912	27,46	7,06
10	50	500	800	49	0,665	9,58	2,12	20	50	300	2100	104	2,007	28,76	7,41
10	50	500	900	49	0,748	10,67	2,39	20	50	300	2200	104	2,103	30,06	7,77
10	50	500	1000	49	0,831	11,75	2,65	20	50	300	2300	104	2,198	31,36	8,12
10	50	500	1100	49	0,914	12,83	2,92	20	50	300	2400	104	2,294	32,74	8,47
10	50	500	1200	49	0,998	13,92	3,18	20	50	300	2500	104	2,390	34,04	8,83
10	50	500	1300	49	1,081	15,00	3,45	20	50	300	2600	104	2,485	35,34	9,18
10	50	500	1400	49	1,164	16,08	3,71	20	50	300	2700	104	2,581	36,64	9,53
10	50	500	1500	49	1,247	17,17	3,98	20	50	300	2800	104	2,676	37,94	9,88
10	50	500	1600	49	1,330	18,25	4,24	20	50	300	2900	104	2,772	39,24	10,24
10	50	500	1700	49	1,413	19,39	4,51	20	50	300	3000	104	2,868	40,54	10,59
10	50	500	1800	49	1,496	20,47	4,77	20	50	400	400	104	0,412	6,82	1,61
10	50	500	1900	49	1,579	21,55	5,04	20	50	400	500	104	0,602	9,83	2,12
10	50	500	2000	49	1,663	22,64	5,30	20	50	400	600	104	0,722	11,56	2,54
10	50	500	2100	49	1,746	23,72	5,57	20	50	400	700	104	0,843	13,28	2,96
10	50	500	2200	49	1,829	24,81	5,83	20	50	400	800	104	0,963	15,01	3,38
10	50	500	2300	49	1,912	25,89	6,10	20	50	400	900	104	1,084	16,82	3,81
10	50	500	2400	49	1,995	26,97	6,36	20	50	400	1000	104	1,204	18,55	4,23
10	50	500	2500	49	2,078	28,06	6,63	20	50	400	1100	104	1,324	20,27	4,65
10	50	500	2600	49	2,161	29,14	6,89	20	50	400	1200	104	1,445	22,00	5,08
10	50	500	2700	49	2,244	30,22	7,16	20	50	400	1300	104	1,565	23,73	5,50
10	50	500	2800	49	2,328	31,31	7,42	20	50	400	1400	104	1,686	25,54	5,92
10	50	500	2900	49	2,411	32,39	7,69	20	50	400	1500	104	1,806	27,26	6,35
10	50	500	3000	49	2,494	33,48	7,95	20	50	400	1600	104	1,927	28,99	6,77
10	50	600	400	49	0,390	6,12	1,22	20	50	400	1700	104	2,047	30,77	7,19
10	50	600	500	49	0,468	7,42	1,53	20	50	400	1800	104	2,167	32,49	7,61
10	50	600	600	49	0,585	8,72	1,83	20	50	400	1900	104	2,288	34,30	8,04
10	50	600	700	49	0,683	10,02	2,14	20	50	400	2000	104	2,408	36,03	8,46
10	50	600	800	49	0,780	11,32	2,44	20	50	400	2100	104	2,529	37,76	8,88
10	50	600	900	49	0,878	12,62	2,75	20							

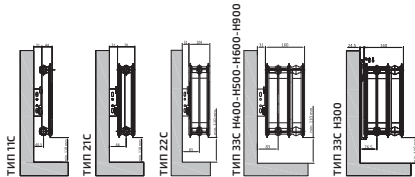
МОДЕЛЬ: HEATON PLUS HYGIENE VENTIL COMPACT

тип	мембранное расстояние, мм	линейные размеры			Q _н (ΔT) ₀ , кВт	вес, кг (нетто)	объем воды, л	тип	мембранное расстояние, мм	линейные размеры			Q _н (ΔT) ₀ , кВт	вес, кг (нетто)	объем воды, л
		высота, мм	длина, мм	глубина, мм						высота, мм	длина, мм	глубина, мм			
20	50	400	3000	104	3,612	53,38	12,69	30	50	300	1600	160	2,148	32,98	8,32
20	50	500	400	104	0,575	9,83	2,12	30	50	300	1700	160	2,283	34,98	8,84
20	50	500	500	104	0,719	11,99	2,66	30	50	300	1800	160	2,417	36,93	9,36
20	50	500	600	104	0,863	14,14	3,19	30	50	300	1900	160	2,551	39,02	9,88
20	50	500	700	104	1,007	16,29	3,72	30	50	300	2000	160	2,685	41,05	10,40
20	50	500	800	104	1,151	18,45	4,25	30	50	300	2200	160	2,954	44,87	11,44
20	50	500	900	104	1,294	20,68	4,78	30	50	300	2400	160	3,223	48,90	12,48
20	50	500	1000	104	1,438	22,84	5,31	30	50	300	2600	160	3,491	52,80	13,52
20	50	500	1100	104	1,582	24,99	5,84	30	50	300	2800	160	3,760	56,70	14,56
20	50	500	1200	104	1,725	27,15	6,37	30	50	300	3000	160	4,028	60,60	15,60
20	50	500	1300	104	1,870	29,30	6,90	30	50	400	400	160	0,670	11,90	2,59
20	50	500	1400	104	2,014	31,54	7,43	30	50	400	500	160	0,837	14,49	3,24
20	50	500	1500	104	2,157	33,69	7,97	30	50	400	600	160	1,005	17,08	3,89
20	50	500	1600	104	2,301	35,85	8,50	30	50	400	700	160	1,172	19,67	4,54
20	50	500	1700	104	2,445	38,05	9,03	30	50	400	800	160	1,340	22,27	5,18
20	50	500	1800	104	2,589	40,21	9,56	30	50	400	900	160	1,507	24,99	5,83
20	50	500	1900	104	2,733	42,44	10,09	30	50	400	1000	160	1,675	27,58	6,48
20	50	500	2000	104	2,877	44,60	10,62	30	50	400	1100	160	1,842	30,17	7,13
20	50	500	2100	104	3,021	46,75	11,15	30	50	400	1200	160	2,009	32,76	7,78
20	50	500	2200	104	3,164	48,91	11,68	30	50	400	1300	160	2,177	35,36	8,42
20	50	500	2300	104	3,308	51,06	12,21	30	50	400	1400	160	2,344	38,08	9,07
20	50	500	2400	104	3,452	53,20	12,74	30	50	400	1500	160	2,512	40,67	9,72
20	50	500	2500	104	3,596	55,45	13,27	30	50	400	1600	160	2,679	43,27	10,37
20	50	500	2600	104	3,740	57,61	13,81	30	50	400	1700	160	2,847	45,90	11,02
20	50	500	2700	104	3,883	59,76	14,34	30	50	400	1800	160	3,014	48,50	11,66
20	50	500	2800	104	4,027	61,92	14,87	30	50	400	1900	160	3,182	51,22	12,31
20	50	500	2900	104	4,171	64,07	15,40	30	50	400	2000	160	3,349	53,81	12,96
20	50	600	3000	104	4,315	66,23	15,93	30	50	400	2200	160	3,684	59,00	14,26
20	50	600	400	104	0,663	11,56	2,40	30	50	400	2400	160	4,019	64,31	15,55
20	50	600	500	104	0,829	14,14	3,00	30	50	400	2600	160	4,354	69,50	16,85
20	50	600	600	104	0,995	16,72	3,60	30	50	400	2800	160	4,689	74,68	18,14
20	50	600	700	104	1,161	19,30	4,20	30	50	400	3000	160	5,024	79,86	19,44
20	50	600	800	104	1,327	21,89	4,80	30	50	500	400	160	0,797	14,48	3,16
20	50	600	900	104	1,493	24,55	5,40	30	50	500	500	160	0,996	17,72	3,95
20	50	600	1000	104	1,658	27,13	6,00	30	50	500	600	160	1,196	20,95	4,74
20	50	600	1100	104	1,824	29,71	6,60	30	50	500	700	160	1,395	24,18	5,53
20	50	600	1200	104	1,990	32,29	7,20	30	50	500	800	160	1,594	27,42	6,32
20	50	600	1300	104	2,156	34,88	7,80	30	50	500	900	160	1,794	30,78	7,11
20	50	600	1400	104	2,322	37,54	8,40	30	50	500	1000	160	1,993	34,01	7,9
20	50	600	1500	104	2,488	40,12	9,00	30	50	500	1100	160	2,192	37,25	8,69
20	50	600	1600	104	2,654	42,71	9,60	30	50	500	1200	160	2,391	40,49	9,48
20	50	600	1700	104	2,819	45,30	10,20	30	50	500	1300	160	2,591	43,71	10,27
20	50	600	1800	104	2,985	47,92	10,80	30	50	500	1400	160	2,790	47,08	11,06
20	50	600	1900	104	3,151	50,58	11,40	30	50	500	1500	160	2,989	50,31	11,85
20	50	600	2000	104	3,317	53,17	12,00	30	50	500	1600	160	3,188	53,55	12,64
20	50	600	2100	104	3,483	55,76	12,60	30	50	500	1700	160	3,387	56,79	13,43
20	50	600	2200	104	3,649	58,33	13,20	30	50	500	1800	160	3,587	60,06	14,22
20	50	600	2300	104	3,814	60,91	13,80	30	50	500	1900	160	3,786	63,43	15,01
20	50	600	2400	104	3,980	63,58	14,40	30	50	500	2000	160	3,986	66,66	15,80
20	50	600	2500	104	4,146	66,16	15,00	30	50	500	2200	160	4,384	73,13	17,38
20	50	600	2600	104	4,312	68,74	15,60	30	50	500	2400	160	4,782	79,60	18,96
20	50	600	2700	104	4,478	71,32	16,20	30	50	500	2600	160	5,181	86,19	20,54
20	50	600	2800	104	4,644	73,90	16,80	30	50	500	2800	160	5,580	92,66	22,12
20	50	600	2900	104	4,810	76,49	17,40	30	50	500	3000	160	5,978	99,13	23,70
20	50	600	3000	104	4,975	79,07	18,00	30	50	600	400	160	0,921	17,07	3,66
20	50	900	400	104	0,913	16,74	3,84	30	50	600	500	160	1,151	20,94	4,58
20	50	900	500	104	1,141	20,61	4,80	30	50	600	600	160	1,381	24,82	5,49
20	50	900	600	104	1,369	24,47	5,76	30	50	600	700	160	1,611	28,69	6,41
20	50	900	700	104	1,597	28,34	6,72	30	50	600	800	160	1,842	32,56	7,32
20	50	900	800	104	1,825	32,20	7,68	30	50	600	900	160	2,072	36,57	8,24
20	50	900	900	104	2,053	36,15	8,64	30	50	600	1000	160	2,302	40,45	9,15
20	50	900	1000	104	2,282	40,01	9,60	30	50	600	1100	160	2,532	44,32	10,07
20	50	900	1100	104	2,510	43,88	10,56	30	50	600	1200	160	2,762	48,20	10,98
20	50	900	1200	104	2,738	47,74	11,52	30	50	600	1300	160	2,993	52,07	11,90
20	50	900	1300	104	2,966	51,60	12,48	30	50	600	1400	160	3,223	55,94	12,81
20	50	900	1400	104	3,194	55,55	13,44	30	50	600	1500	160	3,453	59,95	13,73
20	50	900	1500	104	3,422	59,42	14,40	30	50	600	1600	160	3,683	63,83	14,64
20	50	900	1600	104	3,651	63,28	15,36	30	50	600	1700	160	3,913	67,75	15,56
20	50	900	1700	104	3,879	67,14	16,32	30	50	600	1800	160	4,144	71,67	16,47
20	50	900	1800	104	4,107	71,06	17,28	30	50	600	1900	160	4,374	75,63	17,39
20	50	900	1900	104	4,335	75,01	18,24	30	50	600	2000	160	4,604	79,51	18,30
20	50	900	2000	104	4,563	78,87	19,20	30	50	600	2200	160	5,064	87,26	20,13
20	50	900	2100	104	4,791	82,74	20,16	30	50	600	2400	160	5,525	95,14	21,96
20	50	900	2200	104	5,019	86,60	21,12	30	50	600	2600	160	5,985	102,89	23,79
20	50	900	2300	104	5,248	90,46	22,08	30	50	600	2800	160	6,446	110,64	25,62
20	50	900	2400	104	5,476	94,41	23,04	30	50	600	3000	160	6,906	118,39	27,45
20	50	900	2500	104	5,704	98,27	24,00	30	50	900	400	160	1,272	24,82	5,54
20	50	900	2600	104	5,932	102,13	24,96	30	50	900	500	160	1,500	28,62	6,47
20	50	900	2700	104	6,160	106,01	25,92	30	50	900	600	160	1,908	36,81	8,31
20	50	900	2800	104	6,389	109,87	26,88	30	50	900	700	160	2,226	42,22	9,20
20	50	900	2900	104	6,617	113,73	27,84	30	50	900	800	160	2,544	48,02	10,07
20	50	900	3000	104	6,845	117,60	28,80	30	50	900	900	160	2,862	53,95	11,47
30	50	400	400	160	0,537	9,32	2,08	30	50	900	1000	160	3,180	59,75	13,85
30	50	300	500	160	0,671	11,27	2,60	30	50	900	1100	160	3,498	65,54	15,24
30	50	300	600	160	0,806	13,22	3,12	30	50	900	1200	160	3,816		

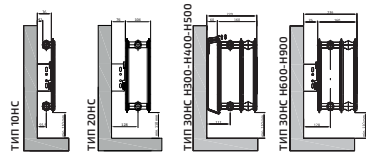
Давление при испытаниях по DIN EN 442/ГОСТ 31311-2005	Максимальное рабочее давление по DIN EN 442/ГОСТ 31311-2005	Максимальная температура воды (теплоносителя)
13/15 Bar	10 Bar	110 °C
Материал	Толщина стальной панели	Толщина конвективного элемента и декоративной решетки
УКАЗАНИЯ	1,3 мм ± 0,1 мм	0,33 мм ± 0,07 мм

УКАЗАНИЯ ПО УСТАНОВКЕ ПРИБОРА В ПОМЕЩЕНИИ

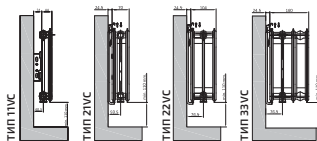
Heaton plus Compact



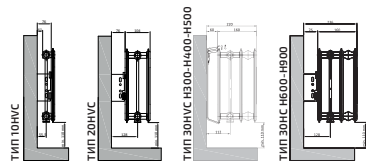
Heaton plus Hygiene Compact



Heaton plus Ventil Compact



Heaton plus Hygiene Ventil Compact



ФОРМУЛА РАСЧЕТА ТЕПЛОТДАЧИ ПРИ ΔТ, ОТЛИЧНОЙ ОТ 70 °С

В случае эксплуатации радиаторов при ΔТ, отличной от 70 °С, теплоотдача будет рассчитываться по формуле: $Q=Q(\Delta T=70\text{ °C})\cdot(\Delta T/70\text{ °C})^n$, где ΔТ - разность между температурой теплоносителя (средняя между температурой на входе и на выходе из радиатора) и температурой воздуха в помещении, коэффициент $n=1,3\pm 0,03$ (в зависимости от типа радиатора).

ТЕХНИЧЕСКИЕ ДАННЫЕ ПО ВСЕМ ТИПОРАЗМЕРАМ РАДИАТОРОВ HEATON PLUS УКАЗАНЫ В ПРИЛОЖЕНИИ

ГАРАНТИЙНЫЙ ТАЛОН РАДИАТОР СТАЛЬНОЙ ПАНЕЛЬНЫЙ HEATON

Номер сертификата: РОСС TR.AB29.B00037

Срок действия сертификата: с 18.09.2018 по 23.08.2023

Сведения о приеме отопительного прибора службой технического контроля.

Тип (артикул, модель) _____

Дата выпуска/серийный номер - см. наклейку на упаковке прибора _____

Дата продажи _____

Продавец (Поставщик) _____
(число, месяц, год)

(надпись или штамп)



Штамп
торгующей
(поставляющей)
организации